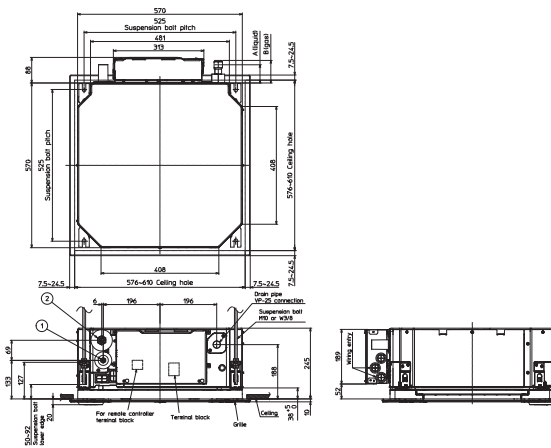
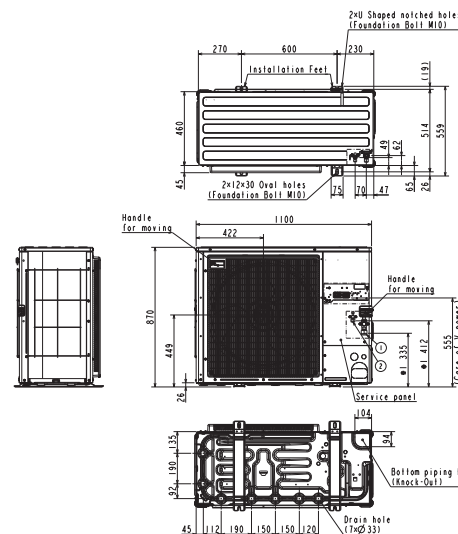


Buitenunit		PUZ-ZM125YDA	
Binnenunit		3 x SLZ-M50FA2	
Set	Koeling	Nominale capaciteit	kW 12,5 (5,1~14,0)
		Opgenomen vermogen	kW 3,47
		SEER of $\eta_{s,c}$ Seizoensenergieklasse	294,1% -
		Jaarlijks energieverbruik	kWh 619
Set	Verwarming	Nominale capaciteit	kW 14,0 (3,2~16,0)
		Opgenomen vermogen	kW 3,89
		SCOP of $\eta_{s,h}$ Seizoensenergieklasse	186,2% -
		Jaarlijks energieverbruik	kWh 2.753
Specificaties	Koeling	Capaciteit bij -10°C	kW 8,5 (2,0~9,8)
		Afmetingen (B x D x H)	mm 1100 x 460 x 870
		Gewicht	kg 116,0
		Geluidsvermogen	dB(A) 66
		Geluidsdruk	dB(A) 47
		Luchtvolume	m ³ /u 5.040
		Toepassingsgebied	°C -20~49
Specificaties	Verwarming	Geluidsdruk	dB(A) 50
		Luchtvolume	m ³ /u 4.620
		Toepassingsgebied	°C -20~+21
		Diameter vloeistof- & gasleiding	" 3/8 - 5/8
Kooltechnische gegevens	Maximale leidinglengte	m 100	
	Maximaal hoogteverschil	m 30	
	Koelmiddel	R32	
	Hoeveelheid koelmiddel	kg 3,6	
	CO ₂ -equivalent	ton 2,430	
	Koelmiddelvoorzijning voor	m 40	
	Navulhoeveelheid koelmiddel	g/m 40	
	Maximale koelmiddelvulling	kg 6,0	
CO ₂ -equivalent bij max. koelmiddelvulling	ton 4,050		
Elektrische gegevens	Voedingsspanning	V;f;Hz 400;3+N;50	
	Voedingskabel	mm ² 5G 2,5	
	Afzekering	A 16	
Specificaties	Afmetingen (B x D x H)	mm 570 x 570 x 245	
	Gewicht	kg 15,0	
	Koeling	Geluidsvermogen	dB(A) 56
		Geluidsdruk	dB(A) 27-34-39
	Verwarming	Geluidsdruk	dB(A) 27-34-39
Luchtvolume		m ³ /u 420-540-690	
Specificaties rooster	Beschikbare statische druk	Pa 0	
	Afmetingen (B x D x H)	mm 625 x 625 x 10	
Elektrische gegevens	Gewicht	kg 3,0	
	Voedingsspanning	V;f;Hz Via de buitenunit	
	Voedingskabel	mm ² -	
	Afzekering	A -	
Communicatiekabel	mm ² 4G 2,5		



SEER en SCOP zijn gebaseerd op Richtlijn 2009/125/EG: Energiegerelateerde producten en Verordening (EU) nr. 206/2012. Energieverbruik gebaseerd op standaard testresultaten. Het werkelijke energieverbruik hangt af van hoe het apparaat wordt gebruikt en waar het zich bevindt.

